

Kettenausschleuser (KA)



auf Hubbalken, pneumatisch
integriert in angetriebene Rollenbahn

- mit Kettenförderer (KF) 2-strängig
- auf Hubbalken pneumatisch



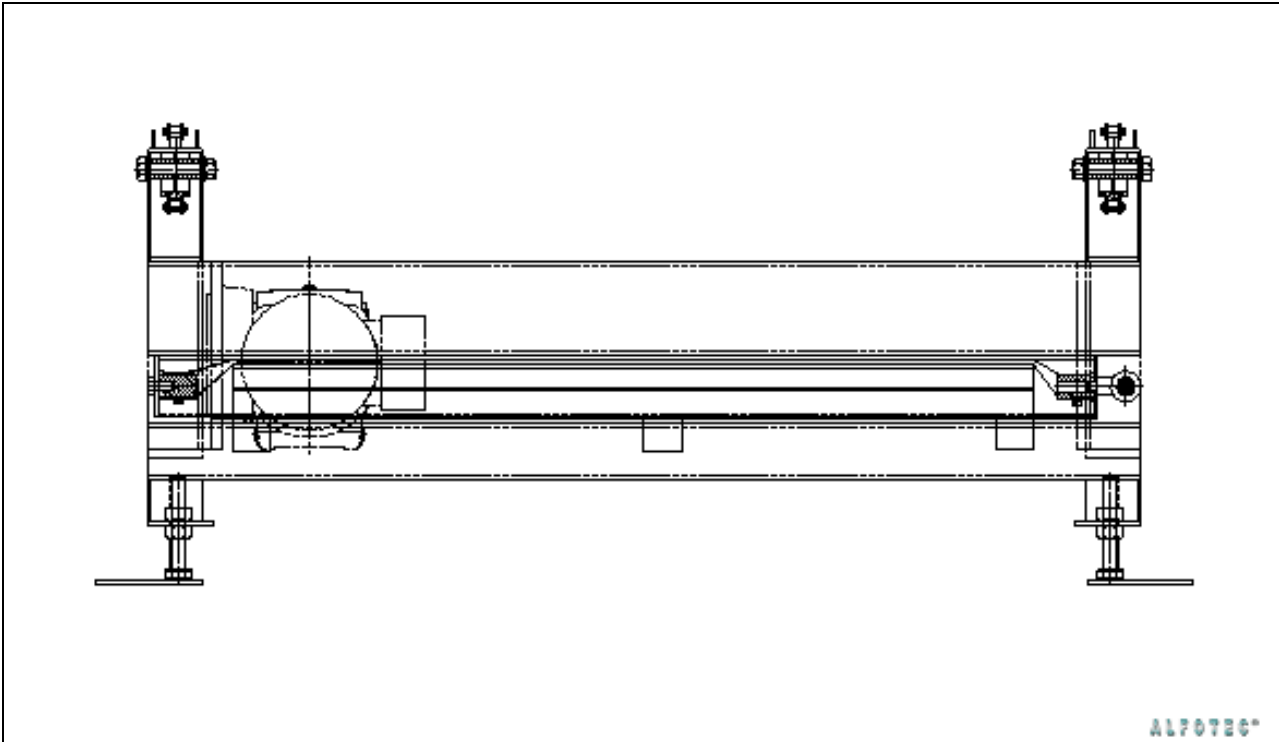
Kettenausschleuser auf
Hubbalken pneum.



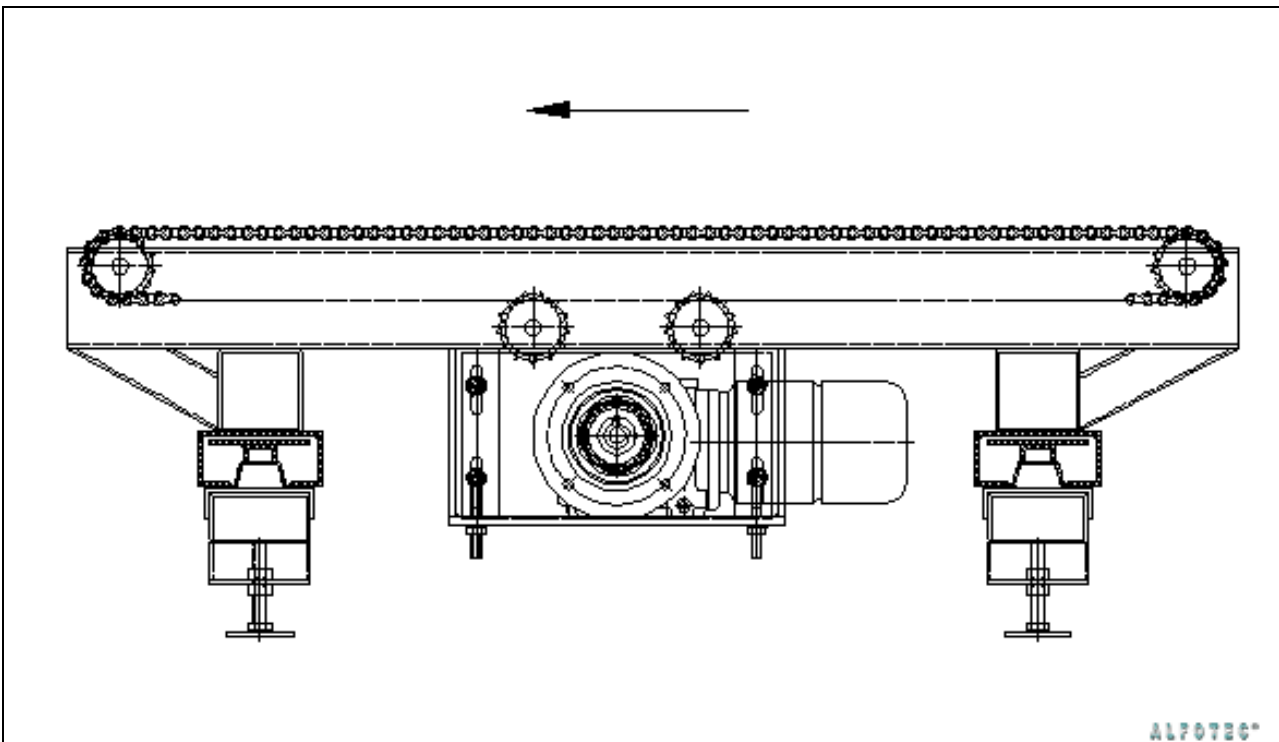
Kettenausschleuser (KA)



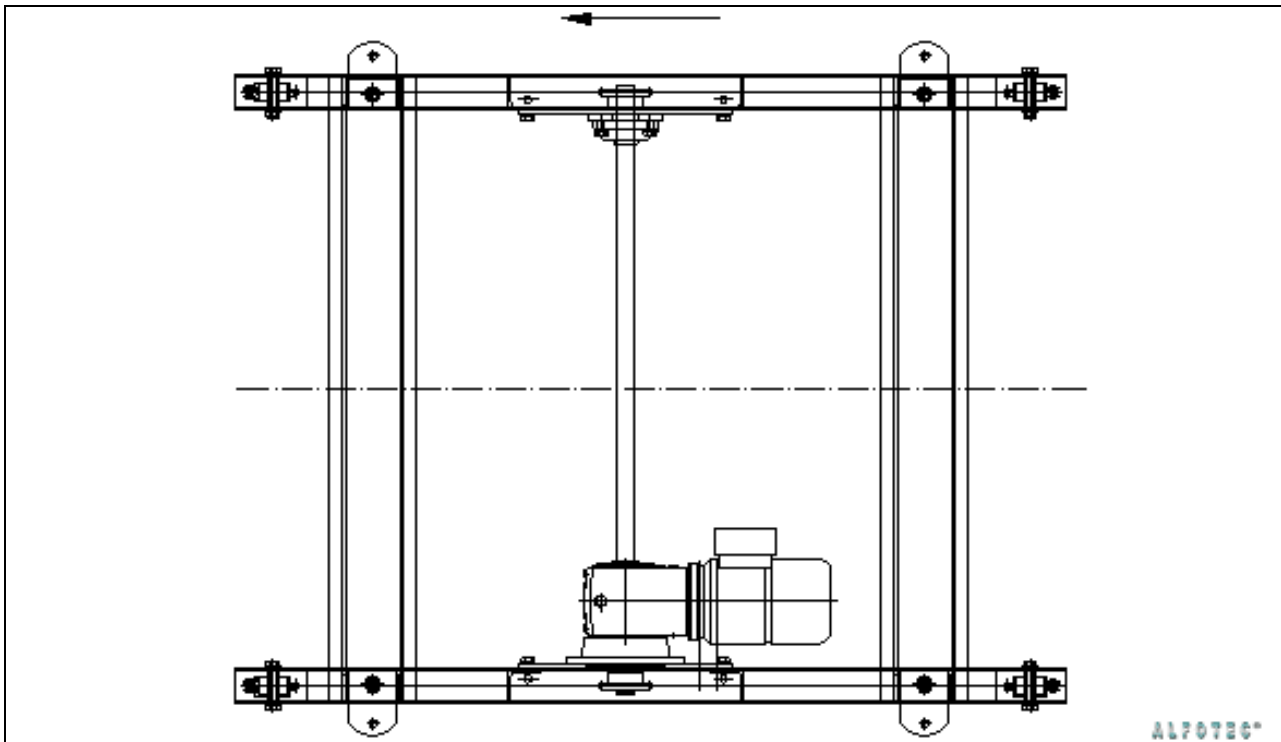
Kettenausschleuser auf
Exzenterheber pneumatisch



Prinzipskizze: Frontansicht



Prinzipskizze: Seitenansicht

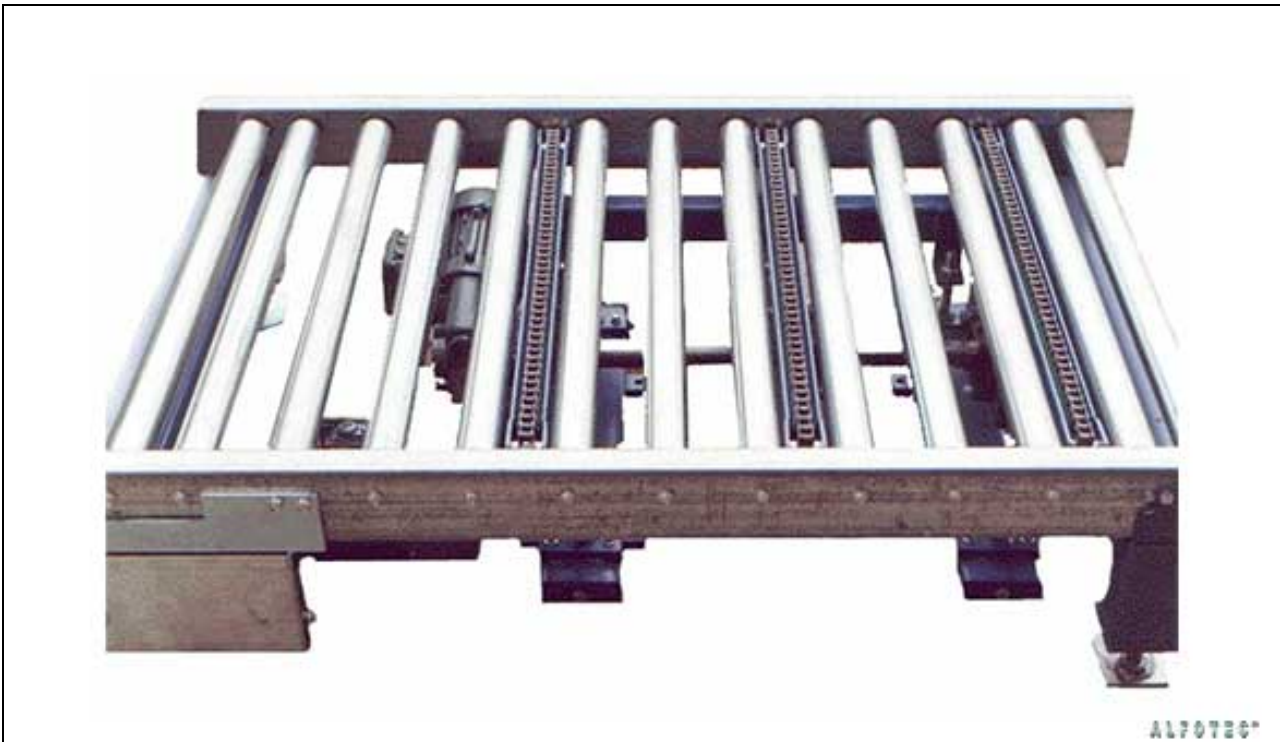


Prinzipskizze: Draufsicht

Ketenausschleußer (KA)

auf Hubbalken, pneumatisch

Merkmale	Eigenschaften
Spindelfuß	Verstellbereich ± 30 mm
Bauhöhe	nach Kundenwunsch, 400 mm Minimum niedrigere Bauhöhe evtl. durch Konstruktionsänderungen möglich
Hubmechanismus	Hubbewegung per Hubbalken mit pneumatischen Hubschläuchen, inklusive Magnetventil
Hub	0-20 mm
Werkstoff	Stahl, pulverbeschichtet
Farbe	in RAL 5010 enzianblau in RAL 7040 fenstergrau oder jedem anderem RAL-Ton gegen Aufpreis
Länge, Breite	wird angepaßt



Kettenausschleuser (KA) 3-strängig, in Rollenbahn integriert